



Ensemble, ailleurs, autrement

Chantiers internationaux en France

Les projets adolescent·e·s

2025

CONCORDIA

Les chantiers ado

2025

Le chantier est une expérience unique et enthousiasmante, c'est le résultat de la rencontre d'individu-e-s provenant de différents pays et milieux. Le mélange de différentes personnalités donne à chaque chantier son originalité. **Nous attendons de chaque volontaire l'envie de partager, l'ouverture d'esprit, et la flexibilité qui lui permettront de s'adapter au mieux et profiter pleinement de l'expérience de chantier.**

Afin que le projet réussisse, souviens-toi que tout le monde doit être préparé à coopérer et travailler ensemble. Au groupe de s'organiser pour cuisiner, faire le ménage, prévoir les activités pendant les temps libres, ainsi les animateur-ric-e-s ne feront pas tout... et le chantier sera une expérience commune mémorable !

CONDITIONS FINANCIÈRES

Les frais pour nos chantiers ado (15-17 ans) en France s'élèvent à **480 €** qui correspondent aux :

- Frais d'adhésion à Concordia (20 €)
- Frais d'inscription (260 €)
- Frais de séjour (200 €)

Vous serez nourri-e et logé-e durant le chantier.

Autres coûts à prévoir : transport, dépenses personnelles...

LE LOGEMENT

Vous trouverez **deux types de logements** selon les projets dans ce livret :

- le logement en dur : gymnase, salle des fêtes...
- le logement sous tente.

Les tentes seront fournies par Concordia.

VALIDER SON STAGE

Il est possible de **valider votre expérience de chantier dans le cadre d'un stage chez Concordia** si votre structure (école/université/lycée...) est d'accord pour signer la convention de stage que nous proposons.

L'ESSENTIEL DU·DE LA VOLONTAIRE

Pensez à prendre **des vêtements et des chaussures pour le travail**, ne craignant pas les salissures.

Pour les loisirs, prévoir des habits adaptés au climat (polaire ou pull chaud, short et pantalon de randonnée, coupe-vent, doudoune, chaussettes chaudes...). Pour les randonnées, des chaussures à tige montante et crantées sont recommandées. **N'oubliez pas les protections solaires** (chapeau ou casquette indispensable, lunettes de soleil avec une protection élevée à cause de la réverbération intense, crème solaire avec indice de protection élevée IP 30-50...) et un maillot de bain pour les baignades ou activités en eaux vives.

Pour l'hébergement, **pensez à prendre un sac de couchage chaud** ainsi qu'une serviette de toilette. Vous penserez également à prévoir un sac à dos (en plus de votre bagage), des baskets confortables et une paire de tongs. Il sera également utile de prévoir : un chargeur de portable, des bâtons de randonnée (pas obligatoire mais conseillés), une gourde, un set de pansements ainsi qu'une lampe frontale ou de poche.

Des temps conviviaux seront programmés en lien avec nos animateur-ric-e-s et selon vos envies. Si vous souhaitez partager un peu de votre culture (recettes de cuisine, histoires traditionnelles, objets insolites, musique...), **n'hésitez pas à prendre un petit bout de votre pays/région dans votre sac à dos.**

JEUNES SUIVI-E-S OU LOCAUX-ALES ?

Inscrire un-e jeune mobilisé-e par un partenaire local ? Contactez une de nos délégations régionales la plus proche pour procéder à l'inscription et vérifier avec elles si des places sont disponibles.

Inscrire un-e jeune accompagné-e par une structure socio-éducative* ? Prenez contact avec nos équipes les plus proches de votre lieu de résidence pour connaître le processus d'inscription et les projets pouvant vous accueillir (**contact au dos de la brochure**) *Foyer, ASE, IME, Mission Locale...

Les chantiers ado

2025

Ce livret présente l'ensemble de nos projets pour les 15-17 ans.

Nos chantiers internationaux en France sont organisés par les délégations de Concordia en lien avec ses nombreux partenaires locaux.

Ce livret ne prétend pas donner les places disponibles ou les projets qui sont encore ouverts à inscription. Pour voir les projets encore disponibles pour des bénévoles français-es, veuillez-vous référer à notre site internet :

www.concordia.fr/sengager/chantier-international/

CODE CHANTIER	DATES	TITRE	LIEU	THÉMATIQUE*	PAGE
JUILLET					
CONCF-3312	02/07 - 16/07	REDISCOVER THE RUINS OF CAMPARIAN	Canéjan (33)	CONS / RENO	5
CONCF-1312A	03/07 - 17/07	SOST'AINEMENT IN PROVENCE 1	Sospel (06)	RENO / ENVI	6
CONCF-6301A	04/07 - 18/07	BRING LIFE TO THE FAMILY SPACE	Clermont-Ferrand (63)	SOCI / CONS	7
CONCF-6903	04/07 - 18/07	MOUNTAIN MAKERS FOR A GREENER TOMORROW	Valloire (73)	ENVI	8
CONCF-8013	09/07 - 23/07	ONE LESS BRICK IN THE WALL	La Chapelle en Serval (60)	MANU / RENO	9
CONCF-6302	11/07 - 25/07	CHARMING AND LIVING VINEYARD	Pont-du-Château (63)	MANU / ENVI	10
CONCF-1312B	17/07 - 31/07	SOST'AINABILITY IN PROVENCE 2	Sospel (06)	RENO / ENVI	11
AOÛT					
CONCF-6301B	18/07 - 01/08	A SENSORY GARDEN TO GROW	Clermont-Ferrand (63)	CONS / SOCI	12
CONCF-8014	01/08 - 22/08	DREAM MAKEOVER : BRING THE CHAPEL BACK TO LIFE	Bernaville (80)	RENO / MANU	13
CONCF-8006	02/08 - 23/08	PRESERVE THE CASTLE	Ham (80)	RENO / ENVI	14
CONCF-4504	13/08 - 27/08	RESTORE A TRADITIONAL WASHHOUSE	Nogent-sur-Vernisson (45)	RENO	15

*ART: art

CONS: construction

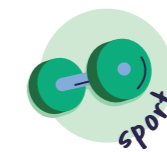
ENVI: environnement

MANU: travail manuel

RENO: rénovation

SOCI: social

SPOR: sport



DES QUESTIONS ?

Contactez-nous : application@concordia.fr ou 01 45 23 00 23

INSCRIPTION HORS-LIGNE ?

Retrouvez la fiche d'inscription : bit.ly/ficheinscription2025

S'INSCRIRE SUR UN CHANTIER

Pour s'inscrire, renseignez directement le code du projet sur notre moteur de recherche :

www.concordia.fr/sengager/chantier-international/

Canéjan (33)

02/07 - 16/07

REDISCOVERING THE RUINS OF CAMPARIAN



CODE : CONCF-3312

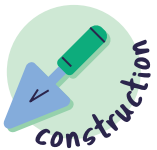


PROJET & TRAVAIL

Participez à la redécouverte des ruines de Camparian dans la jolie commune de Canéjan ! Entre lac et forêt de pins, le chantier aura lieu sur le site où des fouilles archéologiques ont permis de découvrir en 1966 les ruines d'une chapelle et d'un monastère.

Ensemble, vous allez restaurer et sécuriser les deux puits présents sur le site. Vous serez accompagné-e-s d'un-e animateur-ice technique qui vous fera découvrir les techniques de la maçonnerie afin de rebâtir et protéger les murets en pierres.

HÉBERGEMENT & REPAS



Vous disposerez d'un **hébergement sous tente individuelles** (fournies par Concordia), avec sanitaires, cuisine et salle de vie collective. Vous logerez près des installations sportives de Canéjan et un budget sera alloué au groupe pour les courses.

Ensemble, vous participerez à l'organisation de la vie collective (ménage, activités...) et à la préparation des repas, à tour de rôle, à partir des produits qui seront achetés à proximité. Nous souhaitons encourager une alimentation végétarienne avec des produits locaux et de saison tout en respectant les régimes alimentaires de chacun-e et en découvrant ensemble les cuisines locales.



LIEU & ACTIVITÉS DE LOISIRS

La commune de Canéjan se situe au milieu d'une forêt de pins, elle abrite un lac : le Lac vert, de nombreuses infrastructures sportives (stades, espace de BMX) chemins de randonnées dans les forêts de pins et pistes cyclables. Elle se situe à moins d'une heure de Bordeaux. Au programme : visite de Bordeaux, journée à la plage et la Dune du Pilat, évènements et festivités locales.



PARTENAIRE

Camparian, lieu-dit de la commune de Canéjan, abrite les ruines d'un ancien prieuré. Des fouilles ont été réalisées entre 1966 et 1970, puis en 2010. Elles ont permis de découvrir les ruines d'une chapelle et d'un monastère. La commune souhaite aujourd'hui valoriser cette zone et faire réapparaître ces ruines afin que ce lieu attire les habitant-e-s de la commune et soit un espace d'apprentissages et d'histoire.



À SAVOIR

Apportez un sac de couchage, un matelas épais, des vêtements de travail, des chaussures de marche et pour le travail, des vêtements chauds et de pluie, une lampe torche, un maillot de bain et de la crème solaire. Si vous souhaitez partager un peu de votre culture (recettes, histoires traditionnelles, objets insolites, musique...), n'hésitez pas à prendre un petit bout de votre pays ou de votre région dans votre sac à dos.

Sospel (06)

03/07 - 17/07

SOST'AINEMENT IN PROVENCE 1

➔ CODE : CONCF-1312A



PROJET & TRAVAIL

Participer à la valorisation du patrimoine de la pierre sur la côte d'azur ! Cette année, la commune de Sospel vous invite à contribuer activement à la restauration du site du château de l'Agaisen, situé sur des terres principalement consacrées à l'accueil de séjours pour mineures, handicapé-es et aux activités de tourisme doux.

Votre mission ? Contribuer à la création d'un escalier flottant, permettant de relier les deux niveaux du site. Vous construirez des marches en pierres de boutisse afin de faciliter les déplacements et d'améliorer l'accès à cette zone historique.

Vous participerez également à la construction d'un muret de soutènement d'une vingtaine de mètres de long et d'1,60 m de haut.

HÉBERGEMENT & REPAS

L'association Loisirs Séjour Côte d'Azur Sospel s'occupera de votre hébergement ! Vous vous situerez dans l'espace extérieur du site et aurez accès à des WC, des douches, ainsi qu'une grande cuisine collective.

Les repas seront préparés collectivement et vous pourrez les prendre dans une installation extérieure. Un livret de recettes de cuisine vous sera transmis afin de favoriser des achats responsables et une alimentation durable. Un budget sera alloué aux animateur-rices et vous participerez aux courses et à la préparation des repas, en privilégiant les produits sains et locaux.

LIEU & ACTIVITÉS DE LOISIRS

Sospel est une commune française située dans le département des Alpes-Maritimes, en région Provence-Alpes-Côte d'Azur (06).

Le site de Château de l'Agaisen se situe à quelques kilomètres du village de Sospel, sur des terres principalement consacrés à l'accueil de séjours pour mineurs, handicapé-e-s et aux activités de tourisme doux : randonnée et découverte du patrimoine. Autour du château, de nombreuses restanques et oliviers constituent une partie du parc.

PARTENAIRE

Loisirs Séjours Côte d'Azur (LSCA) est une association qui œuvre depuis 1982 et qui a pour vocation d'offrir à des enfants, des jeunes et des personnes en situation de handicap mental des temps de loisirs indispensables dans la construction de la personne.

À SAVOIR

Pensez à prendre des gants, des vêtements, des chaussures pour le travail ainsi qu'un maillot de bain pour les plus courageux-ses ! Ne pas oublier d'emmener de quoi se protéger du soleil selon la météo attendue (chapeau, lunettes de soleil, etc.). Les nuits peuvent être fraîches, **apportez un bon duvet chaud**. Vous pouvez également emporter des recettes de votre pays/région, des instruments de musique et des jeux.



Clermont-Ferrand (63)

04/07 - 18/07

BRING LIFE TO THE FAMILY SPACE



CODE : CONCF-6301A

PROJET & TRAVAIL

Impliquez-vous auprès des habitants de Clermont-Ferrand pour animer l'été des familles : enfants, ados et parents !

Dans le cadre du programme Mon Été à Clermont, vous serez accueillis par l'équipe d'animation du Lieu Famille sur le site du Gymnase Granouillet et sa cour extérieure, en plein cœur de la ville. Vous pourrez participer à l'installation des équipements et à la préparation de l'espace avant l'ouverture au public, construire du mobilier d'extérieur en bois et même proposer des animations auprès des familles. Vous aurez la chance de pouvoir participer à la programmation culturelle de l'espace.

HÉBERGEMENT & REPAS

Pendant tout le séjour, vous serez accompagné-e-s par deux animateurs ou animatrices. Vous serez hébergé-e-s au camping Pierre et Sources situé à Volvic, dans le Parc Naturel Régional des Volcans d'Auvergne, sous tente individuelle et tente collective marabout pour la vie de groupe (les tentes sont fournies par Concordia). Vous partagerez les différentes tâches collectives et préparerez les repas ensemble. Un budget sera alloué aux animateur-ric-e-s et vous participerez aux courses, en privilégiant les produits sains et locaux. WIFI gratuit au camping. Lavage du linge à la main ou en machine au camping (service payant).

LIEU & ACTIVITÉS DE LOISIRS

Dans un site exceptionnel, entouré de volcans, Clermont-Ferrand est la capitale de l'Auvergne. La ville est implantée au pied du Puy de Dôme et de la Chaîne des Puys classée au patrimoine mondial de l'UNESCO. Durant votre séjour, vous profiterez à la fois du dynamisme de la ville en été (concerts, spectacles, feu d'artifice, ...) et de la nature à ses portes : randonnée dans les volcans, baignade dans les lacs, activités de pleine nature, etc.

PARTENAIRE

Concordia organise depuis 1993 des chantiers internationaux avec la ville de Clermont-Ferrand, c'est dire si le partenariat fonctionne bien ! La ville construit des projets participatifs avec les habitant-e-s. Ce chantier vous propose de participer au dispositif Mon Été à Clermont, un programme riche et varié qui s'étend à tous les quartiers et propose des animations, des spectacles, des concerts, pour créer des moments de partage et de convivialité. Des jeunes locaux pourront participer au chantier à vos côtés et vous faire découvrir leur territoire.



À SAVOIR

Hébergement éloigné de Clermont-Ferrand, aux abords d'une petite ville à la campagne. Les déplacements se feront à pied, en voiture et en minibus. Pensez à prendre des vêtements de travail, des chaussures pour le travail et un maillot de bain. **Les nuits peuvent être fraîches, apportez un bon duvet et des vêtements chauds.** Vous pouvez également emporter des recettes de votre pays/région, des instruments de musique et des jeux.

MOUNTAIN MAKERS FOR A GREENER TOMORROW

Valloire (73)

04/07 - 18/07

➔ CODE : CONCF-6903

PROJET & TRAVAIL

Envie d'une aventure humaine au cœur des Alpes ? Rejoignez un projet engagé à Valloire ! Cet été, engagez-vous dans un projet qui allie solidarité, engagement écologique et mise en valeur du patrimoine local.

Ce chantier fait partie d'une dynamique de transition écologique et de développement durable portée par la commune et ses partenaires. Encadré-e-s par des professionnel-le-s, vous découvrirez des techniques d'aménagement respectueuses de l'environnement et apprendrez à travailler avec des matériaux adaptés au site.

HÉBERGEMENT & REPAS

Vous serez hébergé-e-s dans des tentes individuelles fournies par Concordia au camping de Valloire, avec accès aux sanitaires et aux douches sur place. La commune mettra à disposition une salle des fêtes, située à moins de 200m du camping, où une cuisine et un espace de vie commun seront aménagés pour les repas et les activités en groupe. Vous partagerez les différentes tâches collectives et préparerez les repas ensemble. Un budget sera alloué aux animateur-ric-e-s et vous participerez aux courses, en privilégiant les produits sains et locaux, et une alimentation végétarienne autant que possible. Des points Wi-Fi gratuits seront disponibles dans certaines zones. L'établissement dispose également d'un lave-linge.

LIEU & ACTIVITÉS DE LOISIRS

Valloire, située dans le département de la Savoie, en région Auvergne-Rhône-Alpes, s'étend sur 17 hameaux au cœur du massif de la Maurienne, près de la frontière italienne. Le village principal, à 1 400 mètres d'altitude, offre un cadre idéal pour les amoureux-euses de la montagne. Pour les passionné-e-s de randonnée, de nombreux sentiers balisés vous attendent, dont celui menant au lac des Cerces, offrant des vues spectaculaires. Plusieurs plans d'eau avec des espaces de baignade vous permettront de vous rafraîchir pendant les chaudes journées estivales. Les amateur-ric-e-s de patrimoine pourront visiter des sites emblématiques tels que le fort du Télégraphe, ou l'église Notre-Dame-de-l'Assomption, classée Monument Historique.

PARTENAIRE

Depuis 2022, Valloire collabore avec Concordia pour organiser des chantiers internationaux de bénévoles. Ce partenariat repose sur des valeurs communes : solidarité, engagement citoyen et préservation du patrimoine.

À SAVOIR

Pour le chantier, prévoyez des vêtements résistants et adaptés à la montagne, comme une polaire, des vêtements et chaussures de randonnée, un coupe-vent, une doudoune et des chaussettes chaudes. N'oubliez pas les protections solaires : chapeau ou casquette, lunettes de soleil et crème solaire. Un maillot de bain est recommandé pour les activités aquatiques. **Apportez un sac de couchage chaud (confort 5-10°C)** et une taie d'oreiller.



La Chapelle en Serval (60)

09/07 - 23/07

ONE LESS BRICK IN THE WALL



CODE : CONCF-8013



PROJET & TRAVAIL

Découvrez la commune de La Chapelle-en-Serval et contribuez à un projet ambitieux pour créer un passage vers la salle des fêtes !

Dans un esprit d'ouverture et de valorisation des espaces, La Chapelle-en-Serval organise un chantier de jeunes bénévoles internationaux en partenariat avec Concordia. L'objectif de ce projet est d'ouvrir un passage vers la salle des fêtes, un lieu de rencontre central pour la commune. Au programme : démontage d'un mur en pierre, maçonnerie pour l'ouverture, et création d'un passage avec une marche et chemin, réalisée à partir des pierres récupérées. Une expérience enrichissante qui allie savoir-faire, créativité et rencontres interculturelles !

HÉBERGEMENT & REPAS

Hébergement sous tentes dans le stade communal, où un marabout sera installé comme espace de vie avec un coin repas. Accès aux douches dans les vestiaires du stade. La vie collective sera au centre de l'expérience : vous partagerez les tâches quotidiennes et préparerez les repas ensemble. Un budget sera confié à l'équipe d'animation, et vous participerez aux courses ainsi qu'à la préparation des repas, en privilégiant des produits sains et locaux.

LIEU & ACTIVITÉS DE LOISIRS

La Chapelle-en-Serval se trouve au cœur du département de l'Oise, entre Senlis et Chantilly. Cette situation privilégiée offre un accès à de nombreux sites naturels et culturels. Les forêts environnantes, notamment celle de Chantilly, sont idéales pour des balades à pied ou à vélo. La région est également réputée pour son patrimoine historique, avec des joyaux comme le Château de Chantilly ou l'Abbaye de Royaumont à proximité.

Lors de votre séjour, des activités seront organisées pour vous permettre de découvrir la richesse culturelle et naturelle de la région. Vous pourrez également participer à des rencontres avec les habitant·e·s et profiter de moments conviviaux qui ponctueront ce chantier de volontariat.

PARTENAIRE

Située dans l'Oise, La Chapelle-en-Serval est une commune dynamique et engagée dans la valorisation de son patrimoine et de ses espaces publics. La ville collabore avec Concordia pour développer des projets d'aménagement et de restauration. Cette collaboration repose sur des valeurs communes : l'implication des jeunes dans des projets locaux et le renforcement des liens interculturels. La mairie, toujours très impliquée, assure un accueil chaleureux et met tout en œuvre pour faire de cette expérience un moment inoubliable.

À SAVOIR

Pensez à prendre des vêtements de travail pour le chantier ainsi que des chaussures fermées. En prévision de possibles activités aquatiques, pensez à prendre un maillot de bain. **Pour l'hébergement, prenez votre sac de couchage.** Vous pouvez également amener des spécialités, des photos, des instruments de musique : ce que vous aimez et avez envie de partager lors du chantier !



Pont-du-Château (63)

11/07 - 25/07

CHARMING AND LIVING VINEYARD

➔ CODE : CONCF-6302



PROJET & TRAVAIL

Cette année, la ville de Pont-du-Château accueillera son seizième chantier international ! Participez à ce grand projet de restauration de jardins en terrasse, qui, petit à petit deviennent un lieu écologique de promenade, de détente et de découverte.

Sur ce site se trouvent un éco-pâturage, des jardins en terrasses, un petit verger, une vigne associative et une aire de jeux et de détente. Cette année, la ville de Pont-du-Château nous propose d'intervenir pour embellir le site du vignoble. Au programme : enduits à la chaux, supports pour plantes grimpantes DIY et restauration d'un escalier en pierre de Volvic. Le chantier aura une forte dimension environnementale et des ateliers autour de la préservation de la biodiversité seront mis en place.

HÉBERGEMENT & REPAS

L'hébergement sera situé sur un site municipal non loin du chantier. Couchage sous tente individuelle sur un terrain enherbé, vestiaires et sanitaires en dur dans les locaux du centre municipal. Vie collective et cuisine sous un grand barnum réservé à votre groupe. WIFI disponible sur place. Lavage du linge à la main ou dans une laverie en ville (service payant).

Vous partagerez les différentes tâches de vie collective. Un budget sera alloué au groupe, vous participerez aux courses et à la préparation des repas, en privilégiant les produits sains et locaux.

LIEU & ACTIVITÉS DE LOISIRS

Pont-du-Château est une petite ville dynamique qui domine la rivière Allier. La capitale régionale, Clermont-Ferrand, se trouve à 15 km et peut être rejointe en train et en bus.

Le château, niché au cœur de la cité, offre un point de vue remarquable sur l'agglomération clermontoise et les volcans d'Auvergne. Vous serez accueilli-e-s par les associations locales qui vous proposeront des activités sur vos temps de loisirs : kayak, randonnée, baignade, initiation à la pétanque, sports collectifs.

PARTENAIRE

La ville de Pont-du-Château cherche à faire de la nature une priorité grâce à une gestion durable et à la création d'espaces naturels. Parmi les projets, d'anciens jardins en terrasse ont été progressivement réaménagés par des bénévoles internationaux en jardins écologiques. Ce seizième chantier à Pont-du-Château s'intègre dans ce grand projet d'aménagement paysager.



À SAVOIR

Pensez à prendre des vêtements et des chaussures pour le travail, ainsi qu'un bon sac de couchage et un maillot de bain. Vous pouvez également emporter des recettes de votre pays/région, des instruments de musique et des jeux. Les déplacements se feront à pied et ponctuellement en voiture et en minibus.

Sospel (06)

17/07 - 31/07

SOST'AINABILITY IN PROVENCE 2

➔ CODE : CONCF-1312B

PROJET & TRAVAIL

Participer à la valorisation du patrimoine de la pierre sur la côte d'azur ! Cette année, la commune de Sospel vous invite à contribuer activement à la restauration du site du château de l'Agaisen, situé sur des terres principalement consacrées à l'accueil de séjours pour mineures, handicapé-es et aux activités de tourisme doux.

Votre mission ? Contribuer à la création d'un escalier flottant, permettant de relier les deux niveaux du site. Vous construirez des marches en pierres de boutisse afin de faciliter les déplacements et d'améliorer l'accès à cette zone historique.

Vous participerez également à la construction d'un muret de soutènement d'une vingtaine de mètres de long et d'1,60 m de haut.

HÉBERGEMENT & REPAS

L'association Loisirs Séjour Côte d'Azur Sospel s'occupera de votre hébergement ! Vous vous situerez dans l'espace extérieur du site et aurez accès à des WC, des douches, ainsi qu'une grande cuisine collective.

Les repas seront préparés collectivement et vous pourrez les prendre dans une installation extérieure. Un livret de recettes de cuisine vous sera transmis afin de favoriser des achats responsables et une alimentation durable. Un budget sera alloué aux animateur-rices et vous participerez aux courses et à la préparation des repas, en privilégiant les produits sains et locaux.

LIEU & ACTIVITÉS DE LOISIRS

Sospel est une commune française située dans le département des Alpes-Maritimes, en région Provence-Alpes-Côte d'Azur (06).

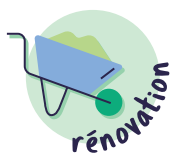
Le site de Château de l'Agaisen se situe à quelques kilomètres du village de Sospel, sur des terres principalement consacrés à l'accueil de séjours pour mineurs, handicapé-e-s et aux activités de tourisme doux : randonnée et découverte du patrimoine. Autour du château, de nombreuses restanques et oliviers constituent une partie du parc.

PARTENAIRE

Loisirs Séjours Côte d'Azur (LSCA) est une association qui œuvre depuis 1982 et qui a pour vocation d'offrir à des enfants, des jeunes et des personnes en situation de handicap mental des temps de loisirs indispensables dans la construction de la personne.

À SAVOIR

Pensez à prendre des gants, des vêtements, des chaussures pour le travail ainsi qu'un maillot de bain pour les plus courageux. Ne pas oublier d'emmener de quoi se protéger du soleil selon la météo attendue (chapeau, lunettes de soleil, etc.). **Les nuits peuvent être fraîches, apportez un bon duvet chaud.** Vous pouvez également emporter des recettes de votre pays/région, des instruments de musique et des jeux.



renovation



environnement



sous tente

A SENSORY GARDEN TO GROW

Clermont-Ferrand (63)

18/07-01/08



➔ CODE : CONCF-6302

PROJET & TRAVAIL

Participez à la création d'un jardin sensoriel auprès d'associations et de jeunes du quartier ! La conception du parc des Quatre Saisons a été réalisée en collaboration avec les jeunes locaux et cet espace a ouvert ses portes il y a quelques mois.

Le jardin est en cours d'aménagement et les associations du quartier ne manquent pas d'idées : parcours pieds nus, "prairie" des fleurs sauvages, bacs de plantations à thème et bacs intergénérationnels, parcours dans la "Jungle des 5 sens", cabanes vivantes, etc. Pour contribuer à ce beau projet, l'équipe d'animation propose aux participant-e-s du chantier de s'initier à des techniques de menuiserie et du travail du bois pour réaliser des bacs de culture, du mobilier et de petits aménagements sensoriels ou en faveur de la biodiversité (nichoirs à oiseaux ou encore cabane à hérissons !

HÉBERGEMENT & REPAS

Vous serez hébergé-e-s au camping Pierre et Sources situé à Volvic, dans le Parc Naturel Régional des Volcans d'Auvergne, à proximité de la Chaîne des Puys, sous tente individuelle et tente collective marabout pour la vie de groupe (les tentes sont fournies par Concordia). Vous partagerez les différentes tâches collectives et préparerez les repas ensemble. Un budget sera alloué aux animateur-trice-s et vous participerez aux courses, en privilégiant les produits sains et locaux. Lavage du linge à la main ou en machine au camping (service payant)

LIEU & ACTIVITÉS DE LOISIRS

Dans un site exceptionnel, entouré de volcans, Clermont-Ferrand est la capitale de l'Auvergne. La ville est implantée au pied du Puy de Dôme et de la Chaîne des Puys classée au patrimoine mondial de l'UNESCO. Durant votre séjour, vous profiterez à la fois du dynamisme de la ville en été (concerts, spectacles, feu d'artifice, ...) et de la nature à ses portes : randonnée dans les volcans, baignade dans les lacs, activités de pleine nature, etc.

PARTENAIRE

Concordia organise depuis 1993 des chantiers internationaux avec la ville de Clermont-Ferrand, c'est dire si le partenariat fonctionne bien ! La ville construit des projets participatifs avec les habitant-e-s. Chaque année, nous sommes présent-e-s dans des quartiers animés, où les habitants créent des jardins partagés et les associations locales organisent des activités. Ce chantier vous propose de participer à la vie du quartier Les Vergnes, en participant avec deux associations locales à la création du jardin sensoriel.



À SAVOIR

Hébergement en dehors de Clermont-Ferrand, aux abords d'une petite ville à la campagne. Les déplacements se feront à pied, en voiture et en minibus. **Pensez à prendre des vêtements et chaussures de travail, ainsi qu'un maillot de bain. Les nuits peuvent être fraîches, apportez un bon duvet et des vêtements chauds.** Vous pouvez également emporter des recettes de votre pays/région, des instruments de musique et des jeux.

Bernaville (80)

01/08 - 22/08

DREAM MAKEOVER : BRING CHAPEL BACK TO LIFE



CODE : CONCF-8014



PROJET & TRAVAIL

Découvrez la commune de Bernaville et prenez part à un projet de rénovation des deux petites chapelles de la ville.

Au programme : retrait des racines menaçant la structure, rejointoiement des parties endommagées, réparation des portes en bois, ainsi que ponçage et nettoyage. Ce chantier sera l'occasion d'apprendre de nombreuses techniques différentes. Une expérience enrichissante qui allie savoir-faire, créativité et rencontres interculturelles !

HÉBERGEMENT & REPAS



Vous serez hébergé-e-s sous tente dans le jardin du centre renommé « l'Usine », où un marabout sera installé comme espace de vie avec un coin repas. Les sanitaires seront accessibles dans le bâtiment, avec des douches mises à disposition par les clubs sportifs.

La vie collective sera au cœur de l'expérience : vous partagerez les tâches quotidiennes et préparerez les repas ensemble. Un budget sera confié à l'équipe d'animation, et vous participerez aux courses ainsi qu'à la préparation des repas, en privilégiant des produits sains et locaux.



LIEU & ACTIVITÉS DE LOISIRS

Bernaville se trouve au cœur de la campagne picarde, à environ 30 km d'Amiens, célèbre pour sa cathédrale gothique et ses hortillonnages. La région offre un cadre paisible et verdoyant propice aux balades. Les volontaires auront également l'occasion d'explorer les environs, avec des visites possibles à Abbeville, Saint-Valery-sur-Somme, la forêt de Crecy ou encore à la baie de Somme, l'un des plus beaux sites naturels de France.

En août, les activités ne manqueront pas : marché local, festivals d'été et événements culturels rythmeront le séjour. Avec l'équipe d'animation, vous pourrez organiser des sorties pour découvrir ces trésors locaux tout en profitant de moments de détente et de partage.



PARTENAIRE

La commune de Bernaville, située dans la Somme, est un partenaire historique de Concordia. Toujours très investie dans l'accueil des volontaires, elle met tout en œuvre pour offrir un séjour convivial et enrichissant, marqué par des échanges interculturels et un véritable esprit de coopération, notamment avec les jeunes du Centre d'animation jeunesse qui vous inviteront pour certaines activités, et qui viendront également aider sur le chantier.

À SAVOIR

Pensez à prendre des vêtements de travail pour le chantier ainsi que des chaussures fermées. En prévision de possibles activités aquatiques, pensez à prendre un maillot de bain. **Pour l'hébergement, prenez votre sac de couchage et un tapis de sol pour plus de confort.** Les tentes seront fournies. Vous pouvez également amener des spécialités de votre pays ou région, des photos, des instruments de musique...

Ham (80)

02/08 - 23/08

PRESERVE THE CASTLE

➔ CODE : CONCF-8006



PROJET & TRAVAIL

Les châteaux forts t'ont toujours fait rêver ? Lance-toi à l'aventure et viens vivre un volontariat unique au sein du Château de Ham !

Depuis plusieurs années, Concordia intervient pour aider l'association des Amis du château de Ham à la restauration du monument lors de chantiers internationaux de bénévoles. Cette année, nous travaillerons notamment sur des aménagements et de la maçonnerie, en bref des travaux variés et appropriés à l'histoire du lieu. Nous poursuivrons l'aménagement du jardin des « prisonniers » ou encore la consolidation des ruines de l'ancienne cuisine allemande, avec au programme du rejointoiement et bien d'autres techniques.

HÉBERGEMENT & REPAS

L'hébergement se fera sous tentes collectives non mixtes (n'oubliez pas votre sac de couchage !) Une maison du village est mise à votre disposition pour l'espace de vie, le lieu de restauration ainsi que les sanitaires et douches. La maison dispose également d'une machine à laver. Vous partagerez les différentes tâches collectives et préparerez les repas ensemble.

LIEU & ACTIVITÉS DE LOISIRS

Ham est une ville d'environ 7 000 habitant-e-s située dans les Hauts-de-France, dans l'Est de la Somme, au cœur de l'ancienne région Picardie. Du fait de sa position lors de la première guerre mondiale, la région accueille aujourd'hui beaucoup de lieux de mémoire et de commémoration. D'autres intérêts touristiques proches de la commune retranscrivent aussi l'histoire de la région comme Péronne (25 min) avec son ancien château et son musée ou encore Noyon (20 min) avec son cœur historique médiéval. Une visite de la ville de Compiègne (Cité impériale) et d'Amiens (capitale picarde) sont également au programme !

PARTENAIRE

Construite au XIII^{ème} siècle, la forteresse médiévale est un point stratégique pour défendre les frontières lors de différents conflits. Elle évolue au fil du temps et devient rapidement une prison où fut emprisonnée Jeanne d'Arc, ou encore, plus tard, le prince Louis Napoléon Bonaparte. Largement détruite par l'armée allemande en 1917, elle est aujourd'hui à l'état de ruine. Depuis 1972, l'association des Amis du Château de Ham se bat pour préserver et mettre en valeur le site historique.

À SAVOIR

Pensez à prendre des vêtements de travail pour le chantier ainsi que des chaussures fermées. **Pour l'hébergement sous tente, pensez à votre sac de couchage.** N'oubliez pas non plus votre maillot de bain dans l'éventualité d'une baignade à la piscine. Vous pouvez également ramener des spécialités de votre pays, des photos, des instruments de musique, bref ce que vous aimez et avez envie de partager sur ce chantier !



Nogent-sur-Vernisson (45)

13/08 - 27/08

RESTORE A TRADITIONAL WASHHOUSE



CODE : CONCF-4504



PROJET & TRAVAIL

Participez à la reconstruction d'un lavoir traditionnel à Nogent-sur-Vernisson, petite ville du Gâtinais reconnue pour son patrimoine naturel remarquable!

Votre mission sera de reconstruire une partie de la toiture en tuiles typiques. Vous serez également amené-e-s à reprendre des éléments en bois et l'enduit posé sur les murs en utilisant des techniques traditionnelles. Vous contribuerez ainsi à donner une nouvelle jeunesse à cet héritage, pour le plus grand bonheur des habitant-e-s et des curieux-euses de passage.

HÉBERGEMENT & REPAS

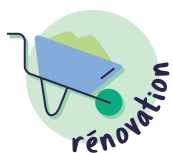
Le lieu d'hébergement sera installé à une quinzaine de minutes à pied du site de chantier. Vous disposerez d'une tente individuelle (fournie par Concordia). Au sein du gymnase municipal, vous aurez accès à des sanitaires et à des douches. Une cuisine vous permettra également de préparer vos repas. Tout l'espace sera mis à votre disposition pour vos activités et vous replier en cas d'intempéries. En lien avec l'équipe d'animation, vous participerez aux courses et à la préparation des repas, en privilégiant les produits locaux et de saison et une alimentation végétarienne. Une machine à laver ou une laverie automatique seront accessibles (prévoir 2 semaines de linge de préférence). Le Wifi sera disponible à la mairie ou en partage de connexion.

LIEU & ACTIVITÉS DE LOISIRS

La ville de Nogent-sur-Vernisson est située à une centaine de kilomètres au sud de Paris, au cœur du Gâtinais orléanais, réputé pour ses grandes forêts domaniales et ses terres agricoles. C'est un territoire disposant d'une histoire très riche. Outre l'Arboretum des Barres, vous pourrez découvrir les villes et châteaux de la région pendant vos périodes de temps libre, notamment les villes de Montargis et de Gien, très facilement accessibles en transports en commun.

PARTENAIRE

Nogent-sur-Vernisson est une petite ville active, réputée pour son patrimoine naturel et son environnement sauvegardé. C'est la troisième année qu'un chantier international est organisé là-bas. En marge du chantier, vous pourrez partir à la découverte de l'Arboretum National des Barres, écrin de nature de plus de 300 hectares créé au milieu du XIXe siècle, et réunissant une très grande variété d'arbres et d'arbustes de tous les continents. Avec plus de 2 600 espèces référencées, il est considéré comme l'un des plus importants parcs botaniques d'Europe.



À SAVOIR

Le chantier se situe en milieu rural. Pour des raisons pratiques et écologiques, les déplacements s'effectueront à pied ou à vélo. Pensez à prendre des gants, des vêtements et des chaussures adaptées aux travaux en extérieur. **N'oubliez pas d'emmener un sac de couchage et un matelas pour dormir.** Vous pourrez également vous servir d'une taie d'oreiller comme d'un coussin. Pensez à prendre des vêtements de pluie, et un maillot de bain.

Siège National

64 rue Pouchet
75017 Paris
01 45 23 00 23
info@concordia.fr

Délégation Picardie Nord-Pas-de-Calais

25 rue Riolan
80000 Amiens
03 22 39 06 47
picardie.npdc@concordia.fr

Délégation Île-de-France

156 rue d'Aubervilliers
75019 Paris
09 81 23 96 41
idf@concordia.fr

Délégation Normandie-Maine

6 rue de Pologne
72100 Le Mans
02 43 75 23 03
normandie.maine@concordia.fr

Délégation Centre- Val de Loire

45 rue du Bourdon Blanc
45000 Orléans
06 60 35 71 80
centre-valdeloire@concordia.fr

Délégation Auvergne

14 boulevard Gergovia
63000 Clermont-Ferrand
04 73 90 65 66
auvergne@concordia.fr

Délégation Bretagne

13 bis square Charles Dullin
35200 Rennes
09 73 25 28 16
bretagne@concordia.fr

Délégation Rhône-Alpes

37 rue Elie Rochette
69007 Lyon
04 72 60 97 56
rhone-alpes@concordia.fr

Délégation Aquitaine

14 rue de l'Église
33880 Saint-Caprais-de-Bordeaux
05 56 78 76 46
aquitaine@concordia.fr

Délégation PACA

C/L'Épopée Village
4 rue Berthelot
13014 Marseille
07 60 18 94 73
paca@concordia.fr

Délégation Midi-Pyrénées

43 avenue de la Gloire
31500 Toulouse
05 34 65 10 79
midi-pyrenees@concordia.fr

Délégation Sud-Est

6 rue Louis Blanc
34800 Clermont l'Hérault
04 67 88 21 04
sud-est@concordia.fr

Concordia bénéficie des agréments suivants :

- Jeunesse et éducation populaire
- Entreprise Solidaire d'Utilité Sociale
- Engagement et volontariat de Service Civique
- Erasmus+

www.concordia.fr



[asso_concordia](https://twitter.com/asso_concordia)



[AssociationConcordia](https://www.facebook.com/AssociationConcordia)



[concordiafrance](https://www.instagram.com/concordiafrance)